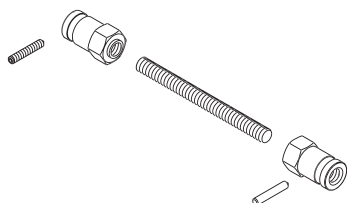


**KIT DI FISSAGGIO DOPPIO ALLUMINIO**

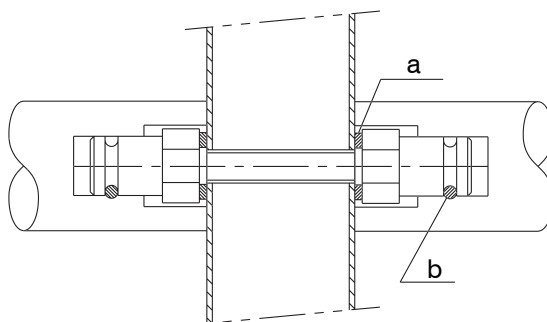
Kit di particolari per il fissaggio di una coppia di maniglioni BIKE su una porta in alluminio.



**Caratteristiche tecniche**

Il kit si fissa tramite 2 semplici fori passanti di 8,5 mm posti ad una distanza equivalente all'interasse del maniglione scelto.  
Dalla parte interna il maniglione BIKE si fissa all'attacco tramite il grano. Questo dà la possibilità di smontare il maniglione per un' eventuale manutenzione.  
Il kit di fissaggio consente l'applicazione indistinta dei maniglioni BIKE sia in poliammide sia in ottone.

- a) rondella in poliammide
- b) spina o grano



Codice	Descrizione	Nota	Base Grezzo	Anodizzato Elox	Verniciato	Trend/Oro Ottone	Pezzi per confezione
02668	KIT DI FISSAGGIO DOPPIO ALLUMINIO	EVODESIGN	X				10